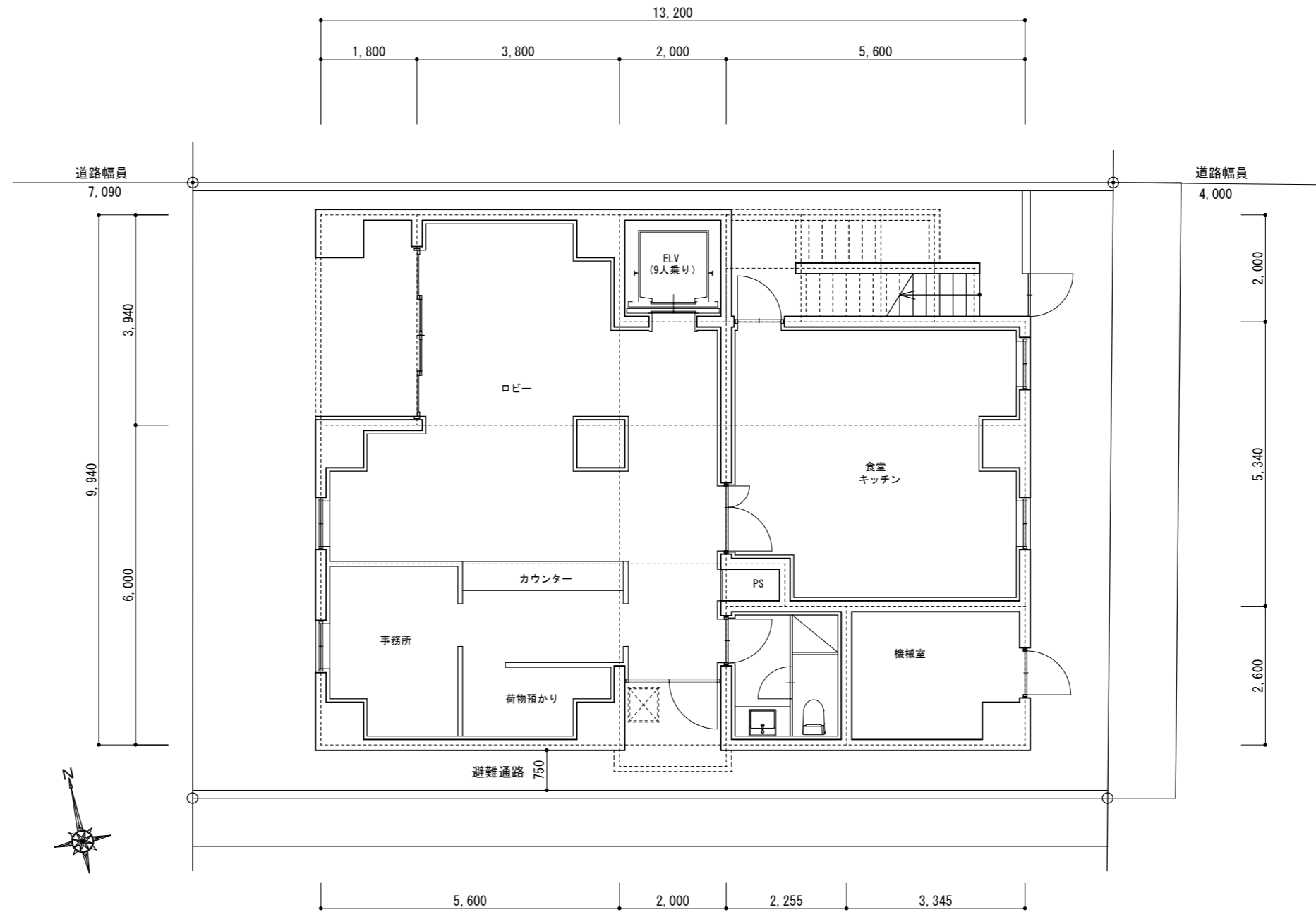


<計画敷地概要>			
地名地番	東京都台東区〇〇町〇丁目〇番〇		
住居表示	東京都台東区〇〇町〇丁目〇番〇号		
敷地面積	198.58㎡ (60.07坪) ※セットバック後 (仮)		
用途地域	商業地域		
防火指定	防火地域		
高度地区	指定なし		
日影規制	指定なし		
建ぺい率	100% (防火地域内耐火建築物)		
容積率	455% (仮)		
<memo>			
<計画建物概要>			
構造規模	RC造8階建		
用途	ホテル (SB 28室、TB 7室 計35室)		
各階面積			
	法定床面積	容積率算定	施工床面積
1F	110.51㎡	106.51㎡	124.65㎡
2F	117.60㎡	113.60㎡	128.60㎡
3F	117.60㎡	113.60㎡	128.60㎡
4F	117.60㎡	113.60㎡	128.60㎡
5F	117.60㎡	113.60㎡	128.60㎡
6F	117.60㎡	113.60㎡	128.60㎡
7F	117.60㎡	113.60㎡	128.60㎡
8F	117.60㎡	113.60㎡	128.60㎡
合計	933.71㎡	901.71㎡	1024.85㎡
法定延床面積	2199.80㎡		
建築面積	128.55㎡		
建ぺい率	64.74% < 100% ∴OK		
容積対象延床面積	901.71㎡		
容積率	454.08% < 455% ∴OK		
施工床面積	1024.85㎡ (310.01坪)		




配置図兼1階平面図 S=1/100

※土地形状、方位は仮です。  
 ※行政庁の指導によりプランが変更になる可能性があります。  
 ※構造計算の結果プランが変更になる可能性があります。  
 ※道路斜線制限は天空率緩和を前提としています。

株式会社 アルコ建築コンサルティング <small>一級建築士事務所登録 神奈川県知事登録 第17819号          一級建築士 国土交通大臣登録 第310938号 大蔵哲也</small>	ポリュームプランの作成は、企画設計専門の設計事務所、「株式会社アルコ建築コンサルティング」にお任せください。 スピード納品いたします！！	project	(仮称) 台東区〇〇ホテル計画案	scale	1/100	date	※※※※	no.	1
		drawing	設計概要・配置図兼1階平面図						



2階～8階平面図 S=1/100

 株式会社 アルコ建築コンサルティング <small>一級建築士事務所登録 神奈川県知事登録 第17819号 一級建築士 国土交通大臣登録 第310938号 大蔵哲也</small>	ボリュームプランの作成は、企画設計専門の設計事務所、「株式会社アルコ建築コンサルティング」にお任せください。 スピード納品いたします！！	project	(仮称) 台東区〇〇ホテル計画案	scale	1/100	date	※※※※	no.	2
		drawing	各階平面図						